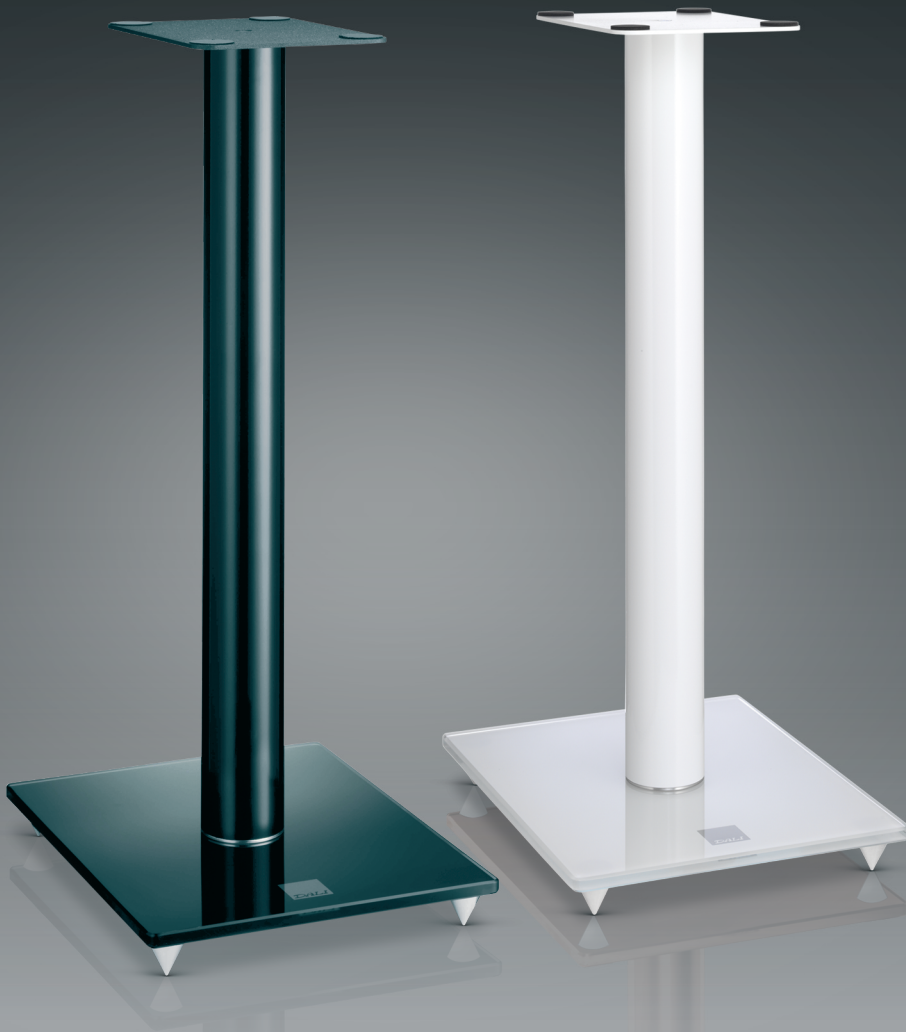




IN ADMIRATION OF MUSIC



DALI CONNECT STAND E-600

DALI CONNECT STAND E-600

Um eine optimale Klangqualität sicherzustellen, ist es bei der Platzierung von Lautsprechern im Wohnraum sehr wichtig, dass die hohen und mittleren Frequenzen möglichst in Ohrhöhe der sitzenden Zuhörer abgestrahlt werden. Während dies bei Standboxen in der Regel automatisch der Fall ist, benötigen Regallautsprecher einen Platz in einem Regal, auf einem Sideboard oder – idealerweise – einem passenden Standfuß.

Der DALI CONNECT E-600 wurde genau hierfür entwickelt und bietet den meisten Regalboxen eine elegante und stabile Basis. Die Bodenplatte des CONNECT E-600 besteht aus einer farbigen Glasplatte, während das Aluminium-Standrohr in Hochglanz weiß oder schwarz lackiert ist. Auf der 148 x 198 mm großen Montageplatte aus stabilem Metall lassen sich die Lautsprecher perfekt platzieren. Rutschfeste Auflagen wie auch doppelseitig klebende Befestigungspunkte gehören zum Lieferumfang. Das Lautsprecherkabel wird unsichtbar durch das Standrohr geführt. Der Standfuß hat mit Spikes eine Höhe von 602 mm.

- Glas-Bodenplatte
- Hochglanz-lackiertes Aluminium Rohr
- Lackierte Metall-Montageplatte
- Unsichtbare Kabelführung unter der Glasplatte und innerhalb des Standrohrs
- Insbesondere geeignet für DALI MENTOR MENUET und die Regalboxen der ZENSOR-, LEKTOR- und IKON-Serien
- Rutschfeste Auflagen und doppelseitig klebende Befestigungspunkte für die Lautsprecher-Montageplatte im Lieferumfang

Technische Daten:

| | |
|---|---|
| Abmessungen (HxBxT) (mm) mit Spikes | 602 x 260 x 320 |
| Abmessungen (HxBxT) (mm) mit Gummifüßen | 600 x 260 x 320 |
| Gewicht (kg) | 3,4 |
| Maximaler Kabeldurchmesser (mm) | 12 |
| Ausführung | Schwarz Hochglanz Weiß Hochglanz |
| Mitgeliefertes Zubehör | Gummifüße Rutschfeste Auflagen Doppelseitig klebende Befestigungspunkte Spikes |



Alle technischen Daten können sich jederzeit ohne vorherige Ankündigung ändern